

The image shows the exterior of a modern, multi-story building with a light-colored facade and numerous windows. The building is partially covered in snow, indicating a winter setting. A prominent entrance canopy with a dark brown top and white underside is supported by two red columns. The canopy has the text "ELEKTRĖNŲ PROFESINIO MOKYMO CENTRAS" written on it in white capital letters. The sky is clear and blue. The overall scene is bright and clear.

**PIRMO KURSO MOKINIŲ
PRISITAIKYMĄ NAUJOJE
APLINKOJE LYDINTYS VEIKSNIAI**

ELEKTRĖNŲ PROFESINIO MOKYMO CENTRAS

Psichologė Sandra Judickienė

- TIKSLAS - išsiaiškinti su kokiais prisitaikymo naujoje aplinkoje veiksniais susiduria šių mokslo metų pirmo kurso mokiniai, kokios jų manymu asmeninės savybės ir socialiniai veiksniai padeda lengviau prisitaikyti naujoje aplinkoje.
- Apklausoje dalyvavo 48 mokiniai, iš jų 21 vaikinai ir 27 merginos.



Eil. Nr.	Veiksniai	1 Nebūna (%)	2 Pasitaiko (%)	3 Dažnai (%)	Vidurkis
1.	Nenoriu eiti į mokyklą	16	74	10	1,94
2.	Sunkiai ryte keliuosi į mokyklą	19	58	23	2,03
3.	Suprastėjo apetitas	65	26	10	1,45
4.	Nesusirandu draugų	97	3	-	1,06
5.	Tapau uždara (-as)	81	13	7	1,26
6.	Nenoriu mokytis	29	61	10	1,80
7.	Mokykloje užgaulioja vyresni mokiniai	90	3	7	1,16
8.	Mokykloje nesijaučiu saugus	87	10	3	1,16
9.	Pasireiškė sveikatos sunkumai	42	55	3	1,61
10.	Iš mokyklos grįžtu pavargus (-ęs)	7	61	32	2,26
11.	Tapau nervinga (-as)	42	45	13	1,71
12.	Tapo uždara (-as) ir nenoriu bendrauti	70	23	7	1,35
13.	Konfliktiški mano ir mokytojo (-ų) santykiai	61	26	13	1,52
14.	Konfliktiški mano ir grupės draugų santykiai	81	10	10	1,23
15.	Sunku prisitaikyti prie mokytojų reikalavimų	39	58	3	1,65

- ✓ Iš mokyklos grįžtu pavargus (-ęs).
- ✓ Sunkiai ryte keliuosi į mokyklą.
- ✓ Nenoriu eiti į mokyklą.
- ✓ **Nenoriu mokytis.**
- ✓ Tapau nervinga (-as).
- ✓ **Sunku prisitaikyti prie mokytojų reikalavimų.**
- ✓ **Pasireiškė sveikatos sunkumai.**
- ✓ **Konfliktiški mano ir mokytojo (-ų) santykiai**

2013 – 2014 m.m.

Prisitaikymo naujoje aplinkoje lydintys veiksniai:

- Sunkiai ryte keliuosi į mokyklą
- Iš mokyklos grįžtu pavargus (-ęs)
- Nenoriu eiti į mokyklą
- Tapau nervinga (-as)

Asmeninės savybės padėjusios lengviau prisitaikyti naujoje aplinkoje:

- Gebėjimas bendrauti
- Geri santykiai su bendramoksliais
- Pasitikėjimas savimi

Socialiniai veiksniai padedantys lengviau prisitaikyti naujoje aplinkoje:

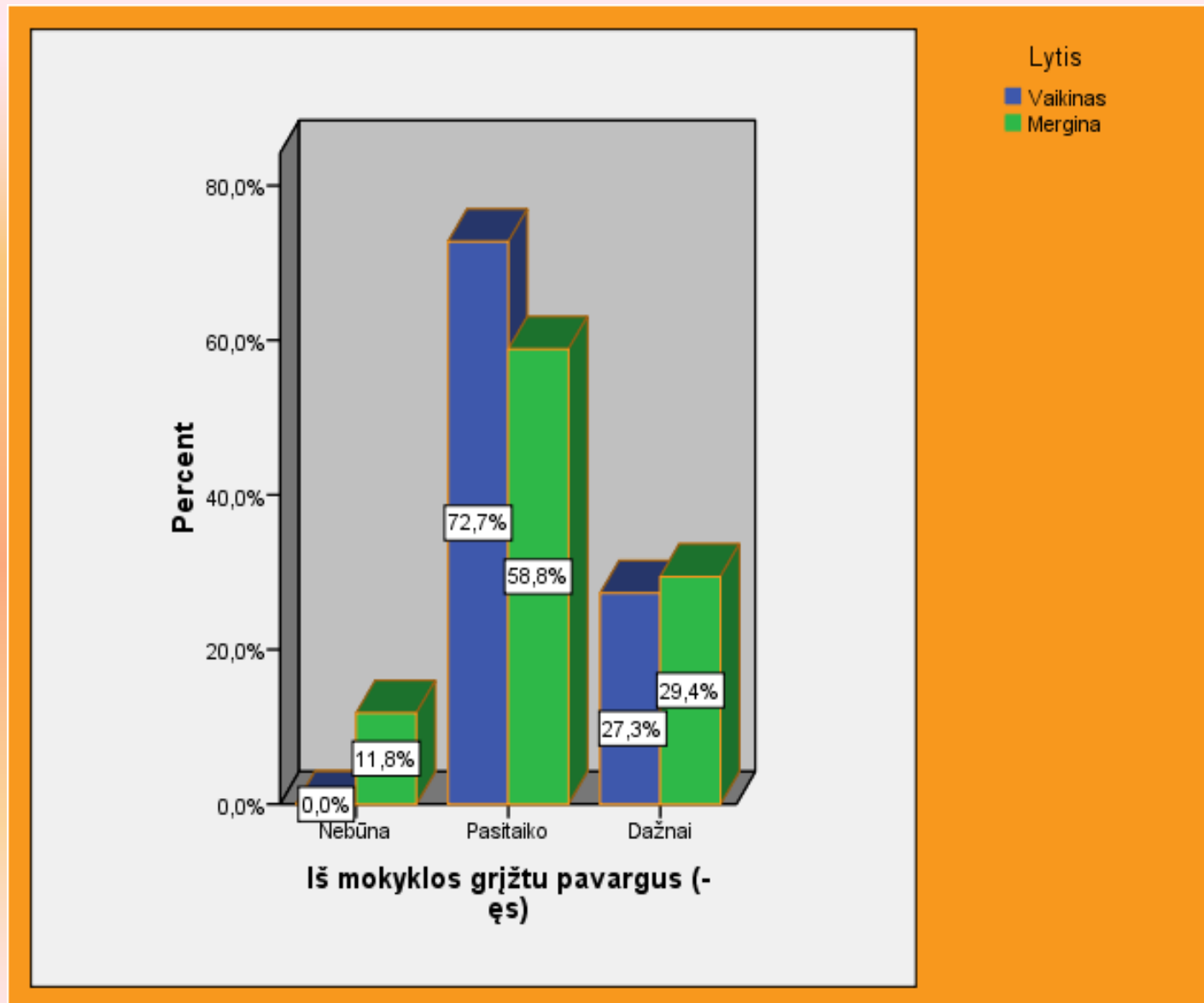
- Mokytojų noras bendradarbiauti su mokiniais
- Pagarba mokiniui
- Geri mokytojų ir mokinių tarpusavio santykiai

- ✓ Gauti duomenys rodo, jog šių mokslo metų pirmakursiai susiduria su papildomais prisitaikymo naujoje aplinkoje veiksniais: nenoru mokytis, prisitaikymu prie naujų reikalavimų ir pasitaikančių konfliktinių situacijų su mokytojais, negu 2013 – 2014 m.m.
- ✓ Tačiau bendras prisitaikymo naujoje aplinkoje vidurkis (vid.=1.55) panašus, patenka į intervalą tarp nebūna ir pasitaiko (nebūna (1) – pasitaiko (2) – dažnai (3)).
- ✓ Yra mokinių, kurie nesusiduria (vid.=1,07) su prisitaikymo naujoje aplinkoje veiksniais ir yra mokinių (iš apklaustųjų 3, vid. 2 - 2,93) kuriems pasitaiko ir dažnai susidurti su šiais veiksniais.

Egzistuoja statistiškai reikšmingi ryšiai tarp veiksnių:

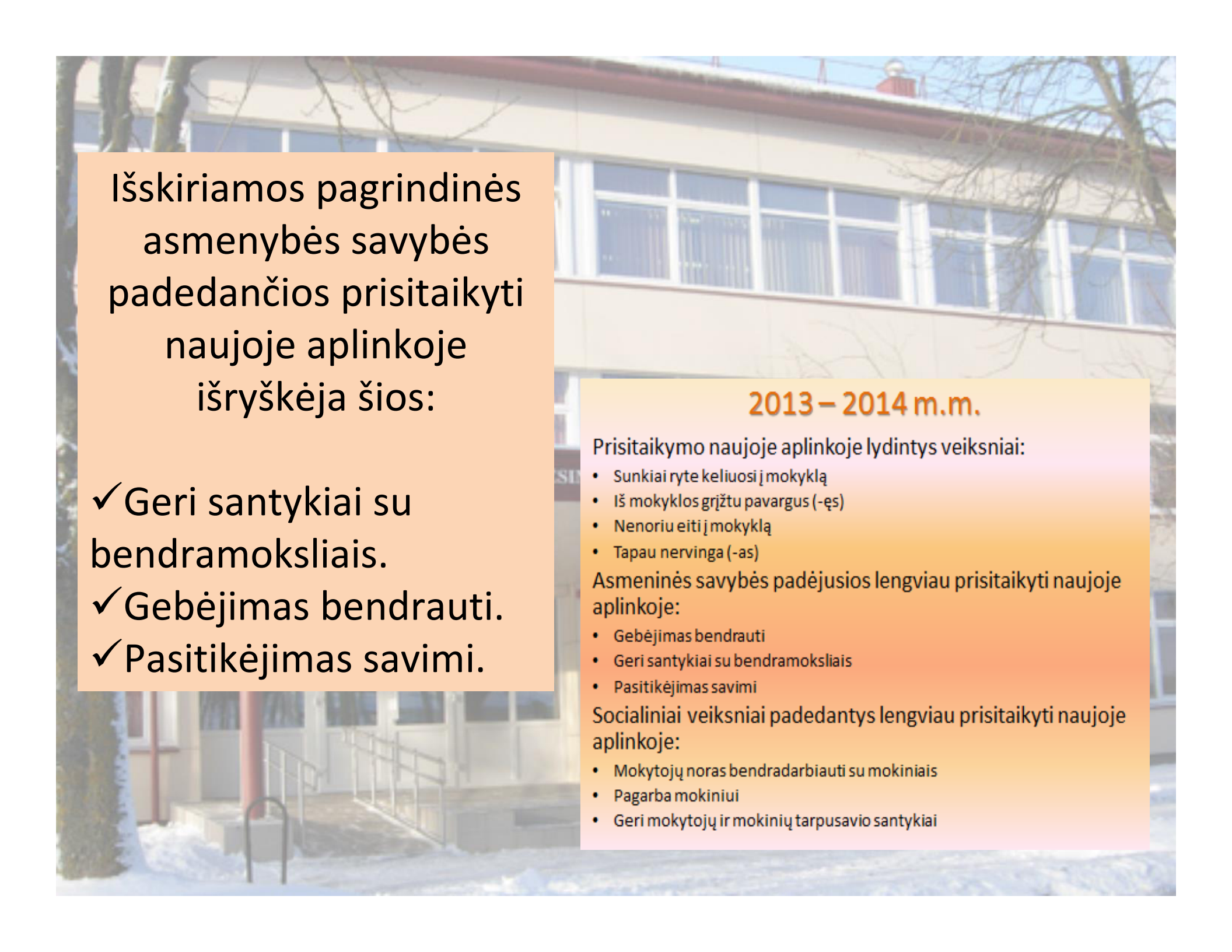
- ✓ Didėjant sunkumams prisitaikyti prie naujų mokytojų reikalavimų, didėja nenoras eiti į mokyklą ir daugėja konfliktinių situacijų su mokytojais.
- ✓ Didėjant nenorui eiti į mokyklą, didėja nenoras mokytis ir atvirkščiai.
- ✓ Sunkėjant kėlimuisi rytais, daugėja konfliktinių situacijų su mokytojais.
- ✓ Didėjant nenorui mokytis, sunkiau prisitaikyti prie naujų reikalavimų, bei daugėja konfliktinių situacijų su mokytojais.

Dažniausiai pasitaikančio prisitaikymo naujoje aplinkoje veiksnio pasiskirstymas pagal lytį



ASMENINĖS SAVYBĖS, PADĖJUSIOS PRISITAIKYTI NAUJOJE APLINKOJE

	1 Visiškai nesutinku (%)	2 Nesutinku (%)	3 Nesu tikras (-a) (%)	4 Sutinku (%)	5 Visiškai sutinku (%)	Vidurkis
Gebėjimas būti visuomeniška (-u)	10	-	55	32	3	3,19
Gerai santykiai su bendramoksliais	-	-	10	58	32	4,23
Gera finansinė padėtis	7	13	19	52	10	3,45
Drąsių sprendimų priėmimas	7	7	39	42	7	3,35
Pasitikėjimas savimi	-	3	29	42	26	3,90
Gebėjimas būti lyderiu	16	26	45	10	3	2,58
Gera išvaizda	13	3	26	39	19	3,48
Gebėjimas bendrauti	3	3	13	48	32	4,03



Išskiriamos pagrindinės
asmenybės savybės
padedančios prisitaikyti
naujoje aplinkoje
išryškėja šios:

- ✓ Geri santykiai su bendramoksliais.
- ✓ Gebėjimas bendrauti.
- ✓ Pasitikėjimas savimi.

2013 – 2014 m.m.

Prisitaikymo naujoje aplinkoje lydintys veiksniai:

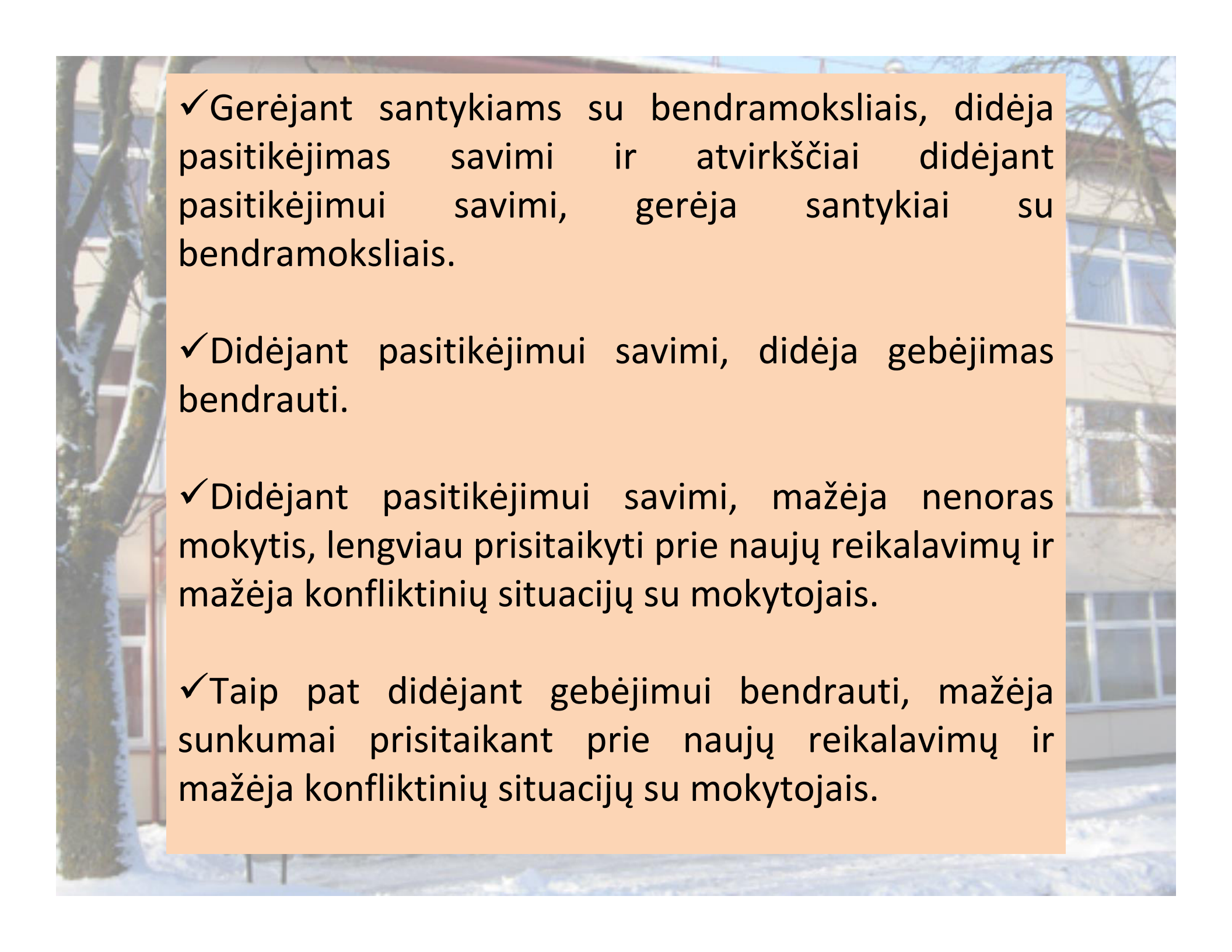
- Sunkiai ryte keliuosi į mokyklą
- Iš mokyklos grįžtu pavargus (-ęs)
- Nenoriu eiti į mokyklą
- Tapau nervinga (-as)

Asmeninės savybės padėjusios lengviau prisitaikyti naujoje aplinkoje:

- Gebėjimas bendrauti
- Geri santykiai su bendramoksliais
- Pasitikėjimas savimi

Socialiniai veiksniai padedantys lengviau prisitaikyti naujoje aplinkoje:

- Mokytojų noras bendradarbiauti su mokiniais
- Pagarba mokiniui
- Geri mokytojų ir mokinių tarpusavio santykiai



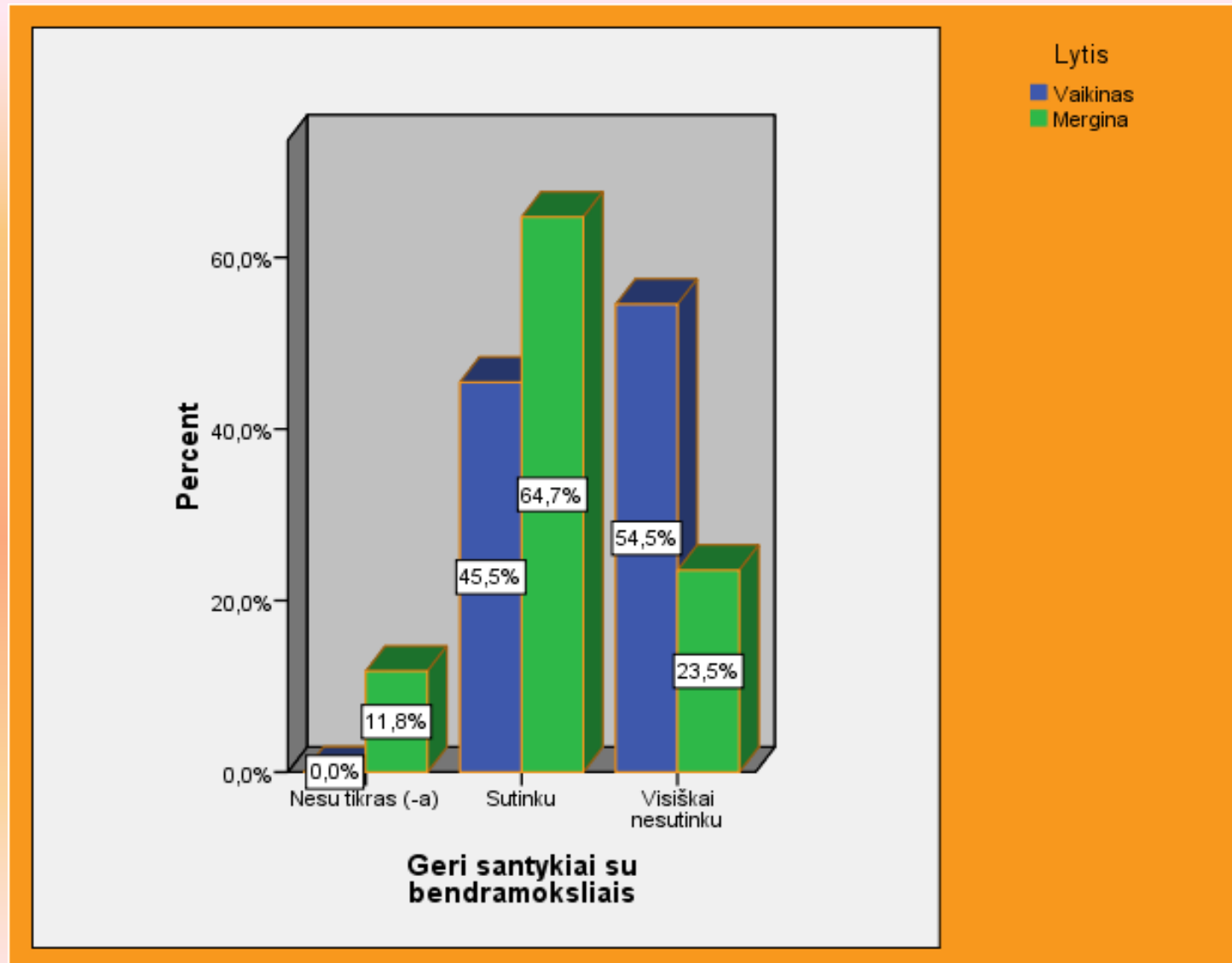
✓ Gerėjant santykiams su bendramoksliais, didėja pasitikėjimas savimi ir atvirkščiai didėjant pasitikėjimui savimi, gerėja santykiai su bendramoksliais.

✓ Didėjant pasitikėjimui savimi, didėja gebėjimas bendrauti.

✓ Didėjant pasitikėjimui savimi, mažėja nenoras mokytis, lengviau prisitaikyti prie naujų reikalavimų ir mažėja konfliktinių situacijų su mokytojais.

✓ Taip pat didėjant gebėjimui bendrauti, mažėja sunkumai prisitaikant prie naujų reikalavimų ir mažėja konfliktinių situacijų su mokytojais.

Gerų santykių su bendramoksliais reikšmė prisitaikant naujoje aplinkoje pagal lytį



SOCIALINIAI VEIKSNIAI PADĖJA PRISITAIKYTI NAUJOJE APLINKOJE

Pagrindiniu socialiniu veiksnium padedančiu lengviau prisitaikyti prie naujos aplinkos šių mokslo metų pirmo kurso mokiniai išskiria **gerus mokytojų ir mokinių santykius**.

Tai svarbus veiksnys padedantis palengvinti mokinių prisitaikymą naujoje aplinkoje.

Gerėjant mokytojų ir mokinių santykiams, didėja mokinių pasitikėjimas savimi ir gebėjimas bendrauti.

2013 – 2014 m.m.

Prisitaikymo naujoje aplinkoje lydintys veiksniai:

- Sunkiai ryte keliuosi į mokyklą
- Iš mokyklos grįžtu pavargus (-ęs)
- Nenoriu eiti į mokyklą
- Tapau nervinga (-as)

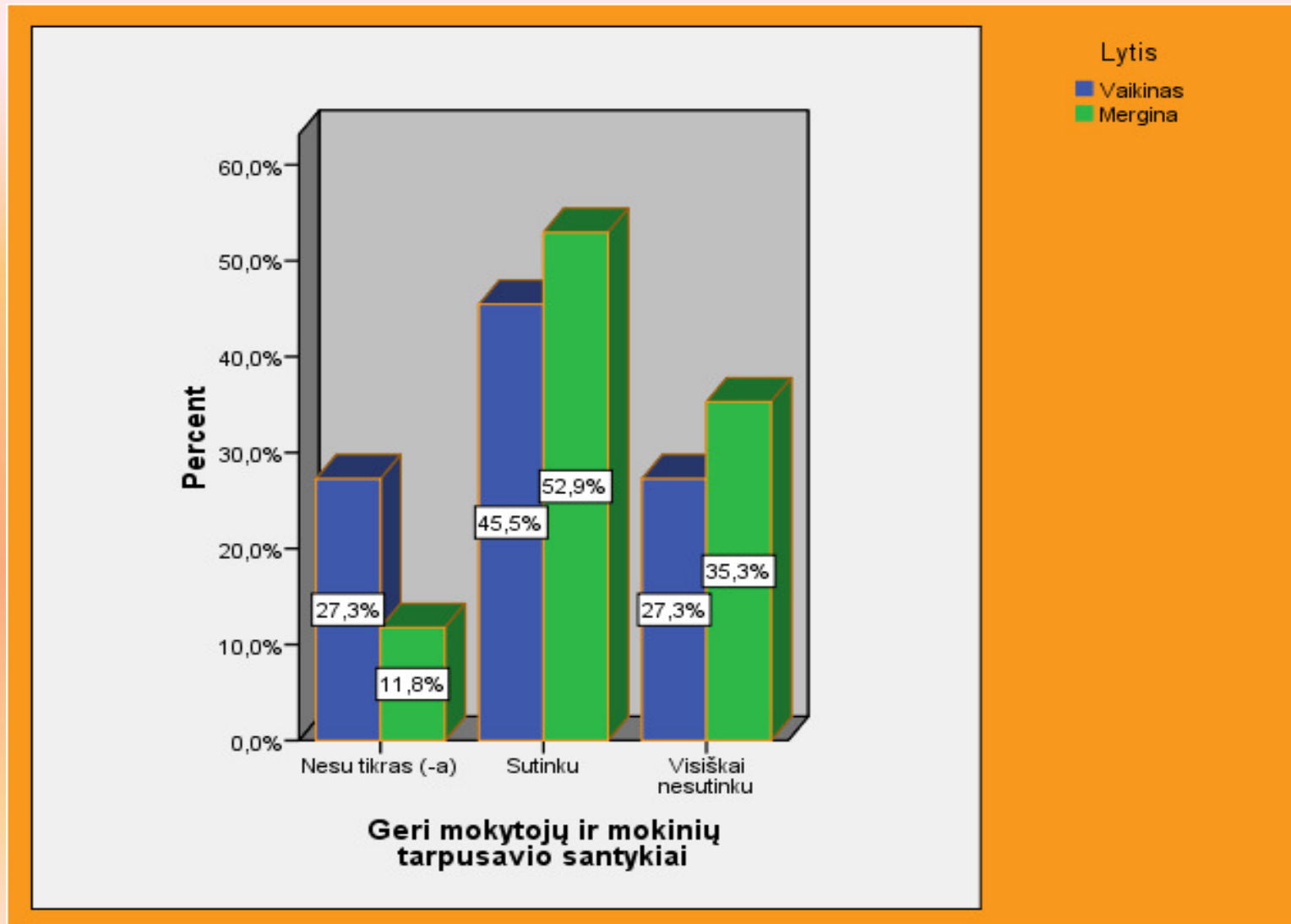
Asmeninės savybės padėjusios lengviau prisitaikyti naujoje aplinkoje:

- Gebėjimas bendrauti
- Geri santykiai su bendramoksliais
- Pasitikėjimas savimi

Socialiniai veiksniai padedantys lengviau prisitaikyti naujoje aplinkoje:

- Mokytojų noras bendradarbiauti su mokiniais
- Pagarba mokiniui
- Geri mokytojų ir mokinių tarpusavio santykiai

Gerų santykių tarp mokytojų ir mokinių reikšmė prisitaikant naujoje aplinkoje reikšmė pagal lytį



* Išvados išryškėja tyrimo analizės eigoje.

DĖKOJU UŽ DĖMESĮ

ELEKTRŪNŲ PROFESINIO MOKYMO CENTRAS

